

Rapport d'activités 2018

Mérignac
19.06.19

sommaire

01. Quelques Chiffres
02. Introduction
03. Notre Implantation
04. Nos Thématiques
05. Rugby Citoyen
06. Rugby Handicap
07. Rugby Féminin
08. Insertion Professionnelle
09. Effectif Détaillé
10. Equipe Drop de Béton



Initiation Rugby dans les quartiers

11 821

**JEUNES
FILLES & GARÇONS
MOBILISÉS**

1 139

**SÉANCES
INITIATIONS
RUGBY**

70

**QPV ou ZRR
dans lesquelles
nous sommes
intervenues**

Une année de structuration



Ronan Appriou
Directeur de Drop de Béton

En effet ce mot définit l'année 2018 passée par Drop de Béton, de par le besoin de maîtriser son développement local et territorial, mais aussi d'organiser ses ressources humaines afin de réaliser ses actions et ses engagements.

Effectivement l'association Drop de Béton s'est lancée beaucoup de défis dans le développement, l'insertion professionnelle, l'handicap et le rugby féminin.

Cela nécessite et oblige l'association à structurer ses forces vives les bénévoles et les salariés tout en tenant compte du contexte économique du pays.

Nous avons connu un fort développement lors des années précédentes liées à de nombreuses sollicitations et cela a obligé l'association à recruter des personnes supplémentaires qualifiées, sur des compétences spécifiques et transversales.

Cette année 2018, c'est une première année d'une nouvelle organisation avec la nomination d'un directeur C'est aussi l'arrivée de deux agents une secrétaire comptable et un responsable de la communication, 3 agents sont partis, le départ à la retraite de notre secrétaire comptable et le départ de 2 agents de notre antenne en Ile de France.

Une année basée sur la mise en place d'outils pour la maîtrise, la planification de nos actions et sur la recherche de financements qui sont toujours de plus en plus dur à trouver malgré la notoriété actuelle de Drop de Béton et la reconnaissance de ses actions de la part de ses partenaires et de ses bénéficiaires.

Au niveau des actions de l'association, on notera en 2018 le développement territoriale et quantitatif des actions en pied d'immeuble avec les bailleurs sociaux, 22 sur l'année, avec des initiatives expérimentales durant l'été par la mise en place de sorties familles qui ont eu réel impact sur nos actions quotidiennes. Nous pouvons noter également l'attrait de plus en plus important des entreprises et structures jeunes sur nos sensibilisations à l'handicap, la pérennisation de notre action de préformation aux métiers du sport et de l'animation. Et enfin, la concrétisation au niveau du développement de notre processus d'accompagnement, d'incubateur et de formateur auprès de 8 agglomérations de la région Nouvelle Aquitaine.

Ce rapport d'activités a pour objectif de mettre en lumière l'ensemble des activités dans chaque domaine pour l'année 2018

Bonne lecture.



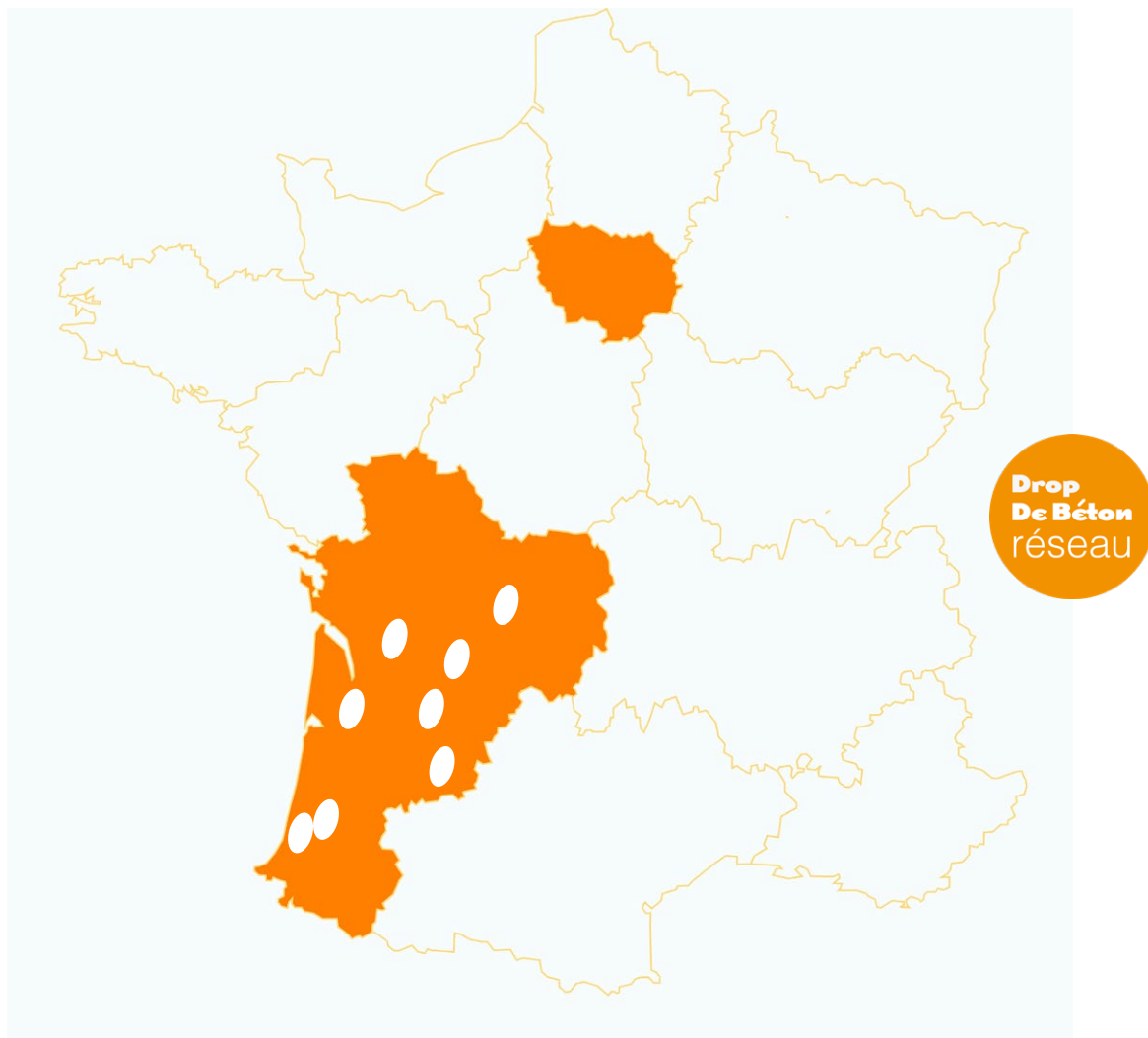
Jouer et éduquer par le rugby

Depuis 1997, l'association Drop De Béton œuvre à l'insertion sociale des publics en difficulté par le rugby et ses valeurs.

Filles et garçons concernés par nos projets, démontrent leur implication en adoptant un comportement citoyen dans la vie comme ils le font sur le terrain.

Drop De Béton propose la pratique du rugby sur tous les moments et tous les lieux de vie : l'école, le quartier, la ville, la prison etc... Les actions mises en place convergent et luttent pour valoriser les comportements positifs d'intégration, de citoyenneté, d'acceptation des différences, d'hygiène de vie, d'éducation, de ré-éducation et de formation professionnelle.

Un acteur majeur de l'insertion sociale



L'association Drop de Béton est présente sur deux régions en France : La Région Nouvelle-Aquitaine et la Région Île-de-France.

L'association a un rôle différent selon son territoire d'implantation. En Gironde, et en Île-de-France, l'association est opératrice et mène ses actions par l'intermédiaire de ses salariés.

Hors métropole bordelaise, en tant qu'incubateur, Drop de Béton forme et accompagne les initiatives des structures qui souhaitent appliquer notre concept sur leur territoire. Le but est de former un réseau de solidarité et d'éducation par le rugby.

En 2018, le réseau Drop de Béton se structure autour de 8 agglomérations/partenaires : Agen/SU Agen ; Angoulême/MJC Basseau ; Dax/US Dax ; Limoges/USAL ; Mont-de-Marsan/Stade Montois ; Bergerac/US Bergerac ; Périgueux/CA Périgueux.

Les interventions du réseau se font, pour l'instant, sur le rugby citoyen dans les quartiers de la Région Nouvelle-Aquitaine. En 2018, Drop de Béton est intervenu sur 52 quartiers politique de la ville soit 58% des QPV de la région.

Le rugby sous toutes ses coutures



rugby **citoyen**



rugby **féminin**



rugby **handicap**



insertion **professionnelle**



Fin d'un pied d'immeuble
et préparation de la sortie Plage

S'engager pour les quartiers

Le rugby citoyen est le cœur de métier de l'association, il est à l'origine de la démarche. Son développement, et sa pérennisation sont une priorité pour Drop de Béton.

Dans le projet rugby citoyen mené par les éducateurs, on peut identifier des temps bien distincts :

- le temps scolaire : cycles pédagogiques dans les écoles maternelles, primaires, collèges et lycées.
- le temps périscolaire : cycles pédagogiques dans les centres d'animations, dans les centres de loisirs, dans les TAP.
- le temps extra-scolaire : actions en pied d'immeuble, stages rugby dans les quartiers, dans les centres de loisirs, séjours réussite éducative, séjours rugby & bien-être.
- l'événementiel sportif : il vient ponctuer les actions initiées dans chaque temps.

temps scolaire : rencontres sportives intra et/ou inter scolaire, journées cohésion

temps extra-scolaire : Tournois Inters-Quartiers (Gironde, Dordogne, Landes) ; Challenge Aquitain Urban Rugby ; Tournoi des centres de loisirs ; Rugby à la Plage ; Sortie famille à la Plage.

L'année 2018 a été marquée par le développement, la structuration des actions en pieds d'immeuble et la mise en place spontanée du projet « Famille à la Plage » lors de nos actions estivales dans certains quartiers politiques de la ville.



Famille à la Plage à Lacanau



Séjour Sport & Bien-être



Atelier Eco-Citoyen lors d'un tournoi

chiffres clés

8 251



participants aux actions Rugby Citoyen

1019

jeunes ont été mobilisés
dans le milieu scolaire

2 794

jeunes des quartiers amenés sur
un lieu de vacances l'été ...

Partager et transmettre la passion

Le concept du rugby citoyen imaginé, consolidé et appliqué en Gironde se développe sur la Nouvelle-Aquitaine et en Ile-de France. Par la construction de son réseau et des actions régulières, Drop de Béton a, en 2018, co-construit avec ses structures partenaires des manifestations départementales (Tournoi Inter-Quartiers initiés en Dordogne et dans les Landes) et régionales (Challenge Aquitain Urban Rugby).

En 2018, ce sont **3 400** jeunes qui ont participé à des actions de rugby citoyen dans le réseau Drop de Béton.





Chris
Chef de projet Drop de Béton

Partager notre savoir-faire

L'essaimage de l'action Drop de Béton se déroule en plusieurs phases : Etude de faisabilité, construction du projet, transfert métier & labellisation et enfin adhésion au réseau rugby citoyen.

En 2018, 8 agglomérations sont dans des différentes phases de l'essaimage.

En 2018, Dax, Agen et Bergerac sont arrivés en phase 3, celle du transfert métier. Ce qui signifie que ces 3 clubs ont en leur sein au moins un éducateur référent salarié à l'action rugby citoyen. Ce salarié accompagné dans ses tâches et ses questionnements par l'agent de développement de Drop de Béton.



Championnat de France
de Rugby Fauteuil à Mérignac

S'engager pour le handicap

L'année 2018 a encore été une année dense pour le secteur handicap de l'association. De nombreuses actions sportives, éducatives et citoyennes ont été menées.

Cela se concrétise par des cycles pédagogiques dans les instituts spécialisés, des actions de sensibilisations pour tout public (jeunes et entreprises), la pratique fédérale et la mise en place de manifestations sportives.

Le secteur handicap de l'association se distingue en 2 parties : la partie handisport et la partie rugby adapté.

Handisport : Engagée en compétition fédérale N2, l'équipe a cette année signé en mars 2018 une convention de fusion avec le club de l'Union Bordeaux-Bègles. Les résultats sportifs ont été encourageants avec une troisième place décrochée aux championnats de France. L'association a également accueilli une étape du championnat de France en mars à Mérignac.

Dans le cadre de son projet éducatif Drop de Béton mobilise sa section handisport et organise des sensibilisations au handicap en direction des jeunes (mobilisés dans le cadre du rugby citoyen) et auprès de salariés d'entreprises privés.

Rugby adapté : cycles pédagogiques dans les instituts spécialisés organisés tout au long de l'année en Gironde. L'association est également invitée à partager son savoir-faire lors de manifestations organisées par des partenaires. En 2018, l'association a également organisé à Mérignac le tournoi de sport adapté «A Chacun son Essai» qui a réuni 90 personnes en situation de handicap mental.



Campagne de promotion du Rugby Fauteuil affichée à Mérignac



Rugby Fauteuil



A Chacun Son Essai

l'UBB au coeur du handicap

En mars 2018, l'association Drop de Béton et le club professionnel Union Bordeaux Bègles ont officialisé un partenariat pour accompagner le développement de la section handisport.

Jean-Paul Geneste, Directeur administratif et financier de l'UBB

« Nous sommes très fiers de ce partenariat avec Drop de béton et nous allons aider le club dans ses actions »



Sensibilisation au handicap
avec les espoirs de l'UBB



Nouvelles couleurs
pour la section handisports

chiffres clés

handisport

32

sensibilisations rugby fauteuil

1213

sensibilisé(e)s

sport adapté

3

temps-forts
sport adapté

106

séances rugby
dans 10 instituts
girondins

292

participants
aux actions



Entrainement Ecole de Rugby

S'engager pour le developpement du rugby féminin

Dans notre volonté de rendre accessible le rugby a un public féminin et de developper la mixité sociale, nous oeuvrons au quotidien auprès de ce public par de la pratique sportive, mais aussi culturelle : théâtre, film, séjours...

- L'école de rugby accueille 33 jeunes filles licenciées de 7 à 18 ans.
Elles participent aux plateaux organisés par la FFR.

- L'équipe sénior en rassemblement avec le club de Pessac Rugby accueille 48 licenciées .
Elles participent au championnat de France en Fédéral 2.

Pour la saison 2018/2019 elles se sont hissées jusqu'au playoff des championnats de France de Fédérale 2.



Equipe sénières, Fédérale 2, saison 2018



atelier théâtre
avant les entrainements



entrainement école de rugby

Transformation, le film

En 2018, dans le cadre de plusieurs appels à projets (schéma départemental de la jeunesse, quinzaine de l'égalité), l'association a produit un documentaire de 25 min sur le rugby féminin, réalisé par Midou El Helw.

Synopsis : Elles s'appellent Kenza, Marine, Alexya, Barbara, Sarah, Madoussou ... Ces jeunes filles licenciées de l'association Drop de Béton viennent d'horizons différents, de familles différentes mais partagent la même passion pour un sport : LE RUGBY. Plus qu'un jeu pour elles, le rugby est un moyen de communiquer, de s'affirmer, mais surtout une façon de panser certaines blessures de vie



Serge Simon, Vice-président FFR et DDB
Interview dans le film Transformation



Madoussou Fall, internationale à XV
Interview dans le film Transformation





Sortie sport pour une partie de la promo 2018 de la préqualification

S'engager pour la formation professionnelle

Depuis 4 ans maintenant l'association propose aux jeunes de 17 à 25 ans un dispositif de préqualification aux métiers du sport et de l'animation.

L'objectif est de permettre à ces jeunes, de développer les compétences et les certifications nécessaires pour s'insérer dans les métiers de ce secteur (éducateur, animateur...)

Le parcours amène les jeunes non diplômés vers des qualifications professionnelles reconnues : BPJEPS, CQP...

La promotion 2018 était constituée de 13 jeunes entre 17 et 25 ans. Le bilan est positif, que ce soit au niveau des certifications acquises qu'au niveau du taux d'insertion, supérieur à 50%.

Le savoir-faire de Drop de Béton en matière d'insertion professionnelle est reconnue par les partenaires. Cette année l'association a participé à des interventions d'accompagnement menées par des partenaires sur des dispositifs d'aide, de recherche, de formation vers l'emploi.

En 2018, l'association a également fait le choix de créer une commission sociale. Composée de bénévoles et de salariés, elle a pour but d'aider et d'accompagner les jeunes proches de l'association dans leurs recherches d'emploi, de formations, de logement ou bien dans leurs démarches administratives.

chiffres clés

13 stagiaires

70%

de réussite
au BAFA

55%

ont accédé à la mobilité.

Code de la Route et/ou Permis

7 jeunes ont trouvé un
contrat à l'issue de la
préqualification

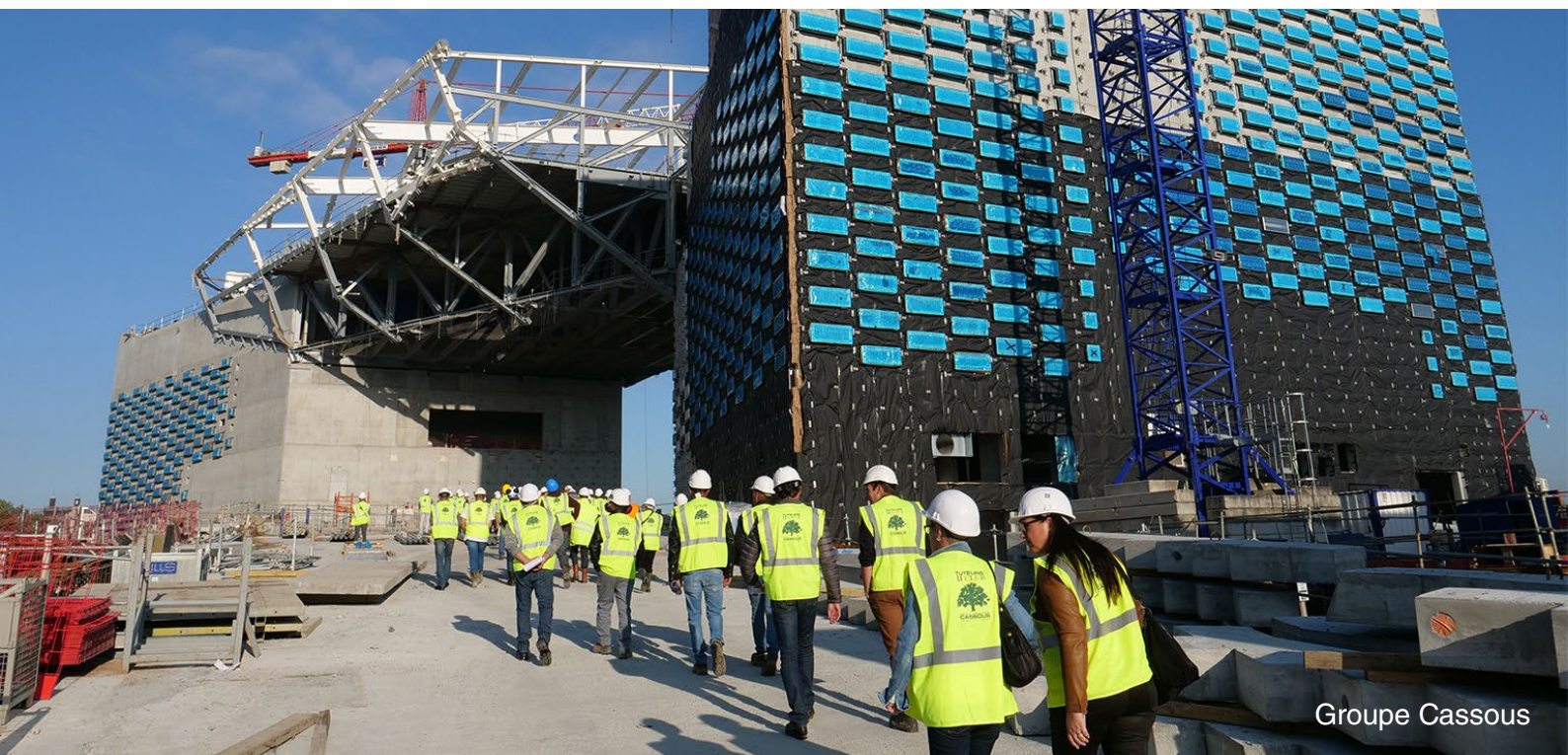
Un avenir en béton

En 2018, l'association a construit un projet de bourse au mérite par le groupe mérignacais Cassous. Grâce à la bourse Avenir en Béton, nous souhaitons chaque année, accompagner 1 à 2 jeunes à étayer et mettre en route leur projet professionnel par un suivi particulier, la dotation en matériel et l'acquisition de qualifications.

La première lauréate de la bourse au mérite est Alexcia, une jeune joueuse de l'école de rugby féminine. Les prochains lauréats seront issus d'un partenariat avec un établissement scolaire mérignacais.



Alexcia, lauréate Bourse au mérite



RUGBY CITOYEN	8 277	RUGBY CITOYEN	780
Participants Scolaire	1 019	Nombre de séances	169
Participants Periscolaire	707	Nombre de séances	403
Participants Extrascolaire	1 918	Nombre de séances	50
Participants Evenementiel Sportif	4 395	Nombre de manifestations	23
Participants Séjours	114	Nombre de séjours	11
Participants Rugby Carcéral	124	Nombre de séances	92
RUGBY HANDICAP	1 659	RUGBY HANDICAP	216
Licencié(s) Rugby Fauteuil	9	Nombre d'entraînements	75
Sensibilisé(e)s	1 213	Nombre de sensibilisations	32
Participants Rugby Adapté	145	Nombre de séances	106
Participants Evènementiel Sportif	292	Nombres de manifestations	4
RUGBY FÉMININ	572	RUGBY FÉMININ	204
Licenciées MELTING DROP	81	Nombre d'entraînements	194
Evenements Rugby Féminin	491	Nombres de manifestations	10
INSERTION PROFESSIONNELLE	313	INSERTION PROFESSIONNELLE	
Dispositif Préqualification	13	Heures de formation	450
Stagiaires accueilli	16		
Participants Evènementiel	284	Nombres de manifestations	8
MATCH DE HAUT NIVEAU	1 000	MATCH DE HAUT NIVEAU	
Top 14 & XV de France	1 000	Nombre de matchs	5

Total de participants

11 821

Bureau

Jean-Claude Lacassagne
Président

Yves Appriou
Président

Alain Moreau
Secrétaire général

Michel Raynal
Trésorier

Françis Carré
Vice-président délégué

Administratif

Ronan Appriou
Direction

Alain Charrier
Projets stratégiques

Valérie Penel
Secretariat, comptabilité

Clément Boudignon
Communication

Equipe pédagogique

Yohan Dubord
Cédric Dubord
Jean Boucain
Sébastien Allard
Cédric Rateau
Benjamin Videau
Bruno Gastaldello
Paulo Fernandes
Bastien Grezes
Sacha Iseni
Gilles Marolleau
Alex Saint-Rémi
Samia Tazi
Alban Cappello
Lucas Llambrich

Autres membres du bureau : Patrick Dubord (Logistique & ressources matérielles) ; Marijo Jermar (Relation tissu associatif) ; Constance Lair (Communication & relations publiques) ; Françoise Trévisan (Insertion Professionnelle) ; Michel Vignes (Partenariats) ; Maryse Belahy (Hygiène, Santé, Nutrition) ; Joël Cagnard (Education Nationale) ; Gilles Llambrich (Développement)

